



## Производство ремней ГРМ Данные по изделию – Октябрь 2012

Производство  
ремней ГРМ



Все марки автомобилей



Производство ремней привода ГРМ



Сшитые/склеенные ремни ГРМ

В соответствии с требованиями спецификаций автопроизводителя, допускается соединение ремня «сшиванием» или «сваркой» по верхней или внутренней поверхности.

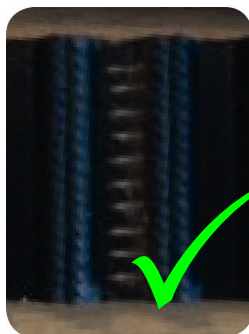
Возможно, что некоторые швы наиболее заметны, чем другие. Некоторые ремни имеют несколько швов на ремне.

**Эти ремни полностью исправны. Швы не влияют на характеристики ремня газораспределительного механизма!!!**

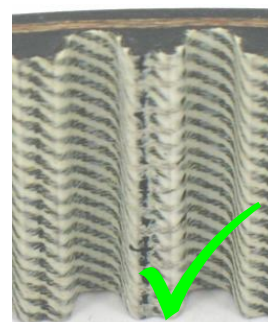
Примеры различных сшитых/склеенных ремней



Ремень ГРМ с  
высоконасыщенным  
нитрилом



Ремень ГРМ с покрытием из  
политетрафторэтилена, сшитый по  
верхней поверхности



Ремень ГРМ с покрытием из  
политетрафторэтилена

**Замечание! Не пытайтесь проверять на прочность шов сгибанием ремня. Ремень запрещено скручивать/сворачивать, т.к. это вызывает повреждение волокон!**

© SKF is a registered trademark of the SKF Group.

© SKF Group 2012

The contents of this publication are the copyright of the publisher and may not be reproduced (even extracts) unless written permission is granted. Every care has been taken to ensure the accuracy of the information contained in this publication but no liability can be accepted for any loss or damage whether direct, indirect or consequential arising out of the use of the information contained herein.

